



ประกาศองค์การบริหารส่วนตำบลคูระ
เรื่อง การกำหนดโครงสร้างส่วนราชการและระดับตำแหน่งขององค์การบริหารส่วนตำบลคูระ

ด้วยคณะกรรมการกลางพนักงานส่วนตำบลได้ประกาศเปลี่ยนแปลงโครงสร้างส่วนราชการและระดับตำแหน่งของพนักงานส่วนตำบลจากเดิมให้เป็นไปตามขนาดขององค์การบริหารส่วนตำบล คือ ขนาดเล็ก ขนาดกลาง และขนาดใหญ่ แกไขให้เป็นไปตามประเภทองค์การบริหารส่วนตำบล คือ ประเภทสามัญ ประเภทสามัญ ระดับสูง และประเภทพิเศษ ตามประกาศคณะกรรมการกลางพนักงานส่วนตำบล เรื่อง มาตรฐานทั่วไปเกี่ยวกับโครงสร้างส่วนราชการและระดับตำแหน่งขององค์การบริหารส่วนตำบล (ฉบับที่ ๒) พ.ศ. ๒๕๖๒

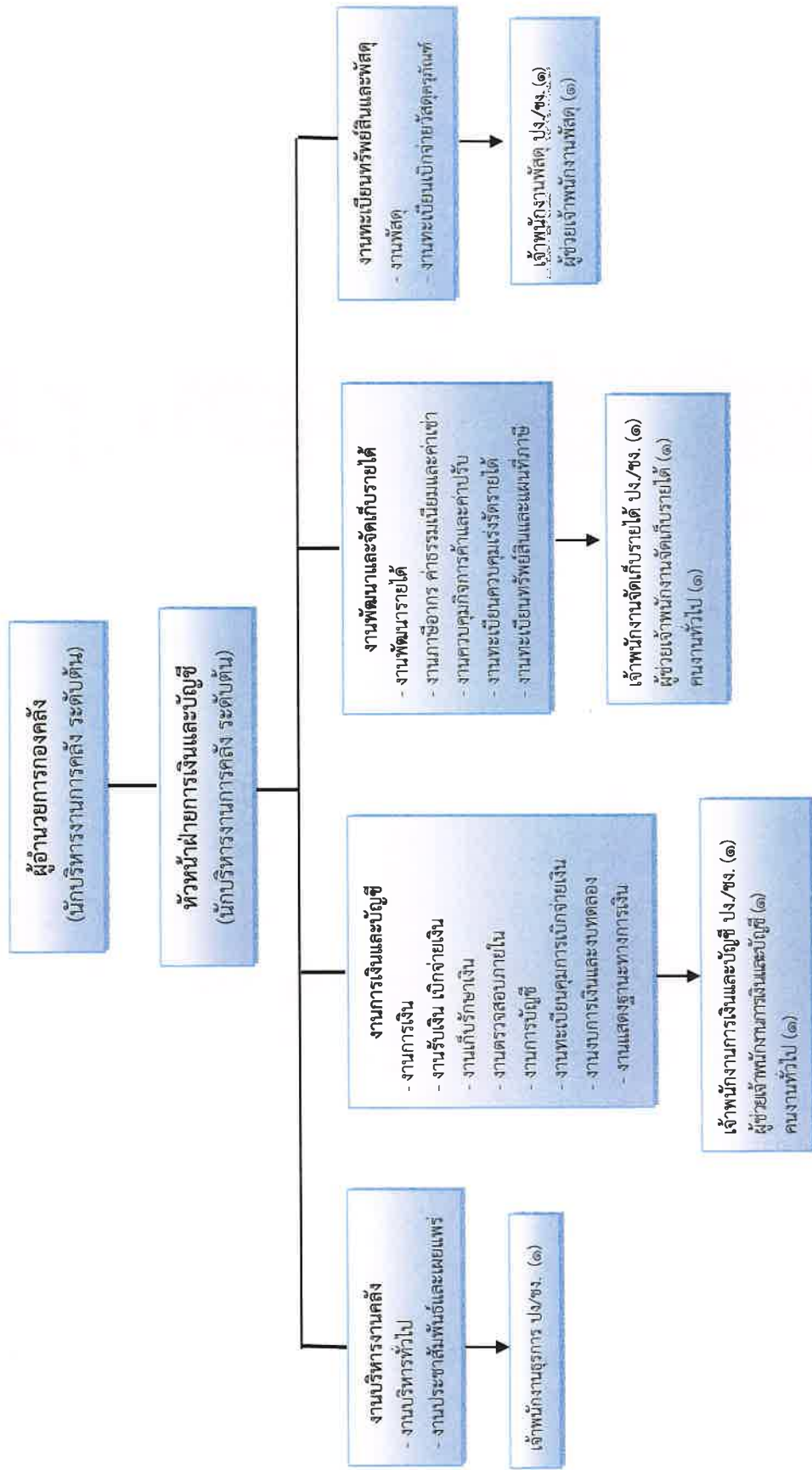
ฉะนั้น อาศัยความตามมาตรา ๑๕ ประกอบมาตรา ๒๕ วรรคเจ็ด แห่งพระราชบัญญัติระเบียบบริหารงานบุคคลส่วนท้องถิ่น พ.ศ. ๒๕๔๒ และมติคณะกรรมการพนักงานส่วนตำบลจังหวัดพังงา ในการประชุมครั้งที่ ๖ /๒๕๖๓ เมื่อวันที่ ๒๓ มิถุนายน ๒๕๖๓ กำหนดให้องค์การบริหารส่วนตำบลคูระ (ขนาดใหญ่) เป็นองค์การบริหารส่วนตำบลประเภทสามัญ และได้จัดทำโครงสร้างส่วนราชการและระดับตำแหน่งพนักงานส่วนตำบลในแผนอัตรากำลัง ๓ ปี เป็นไปตามเงื่อนไขของประเภทองค์การบริหารส่วนตำบลประเภทสามัญแล้ว

ประกาศ ณ วันที่ ๓๐ มิถุนายน พ.ศ. ๒๕๖๓

(นางสุวรรณา มีเพียร)

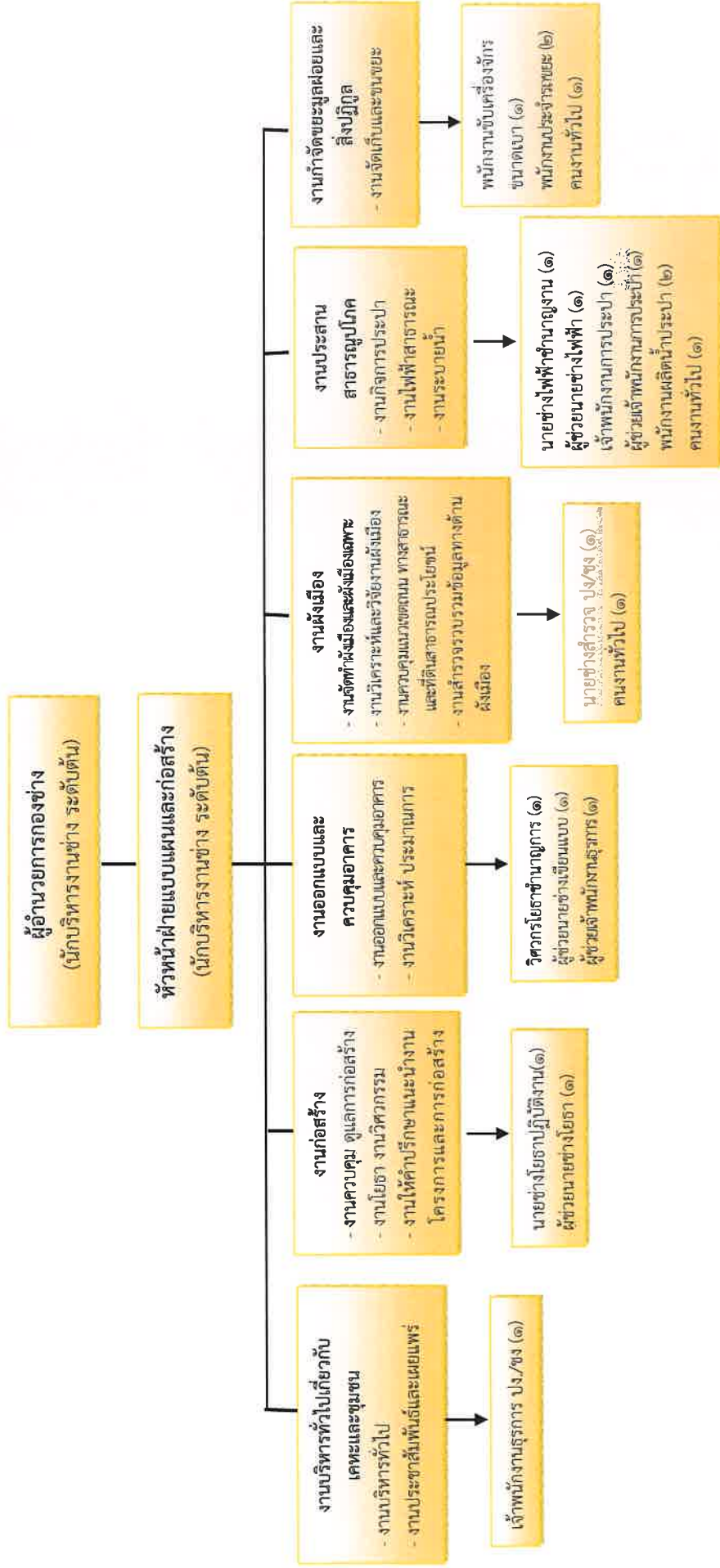
นายกองค์การบริหารส่วนตำบลคูระ

โครงสร้างองค์กรบริหารส่วนตำบล



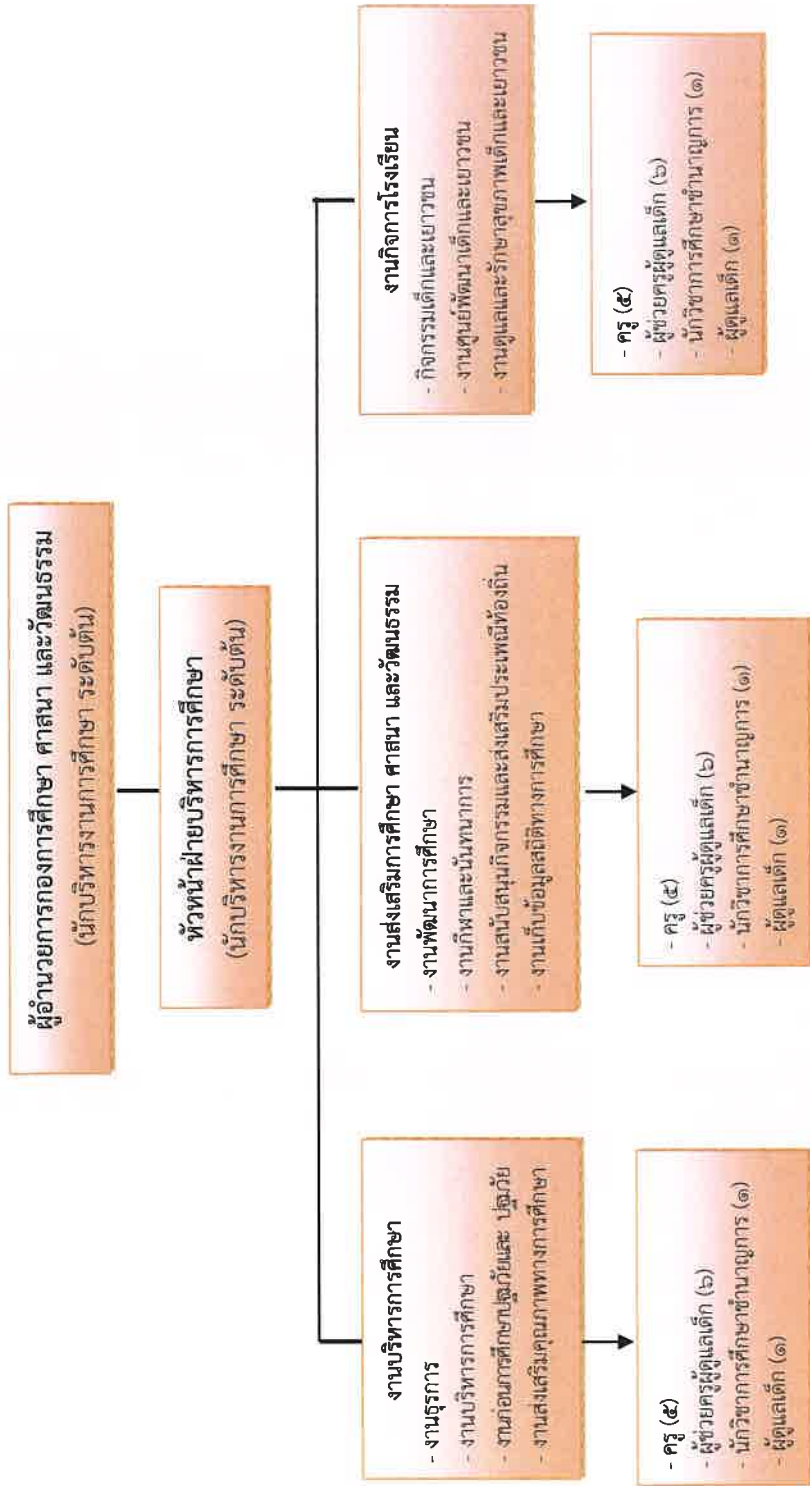
ระดับ	อำนาจการท้องถิ่น		วิชาการ		ทั่วไป		พนักงานจ้าง		รวม
	ต้น	สูง	ปฏิบัติการ	ชำนาญการ	ปฏิบัติงาน	ชำนาญงาน	ภารกิจ	ทั่วไป	
จำนวน	๒	-	-	-	๔	-	๓	๒	๑๑

โครงสร้างขององค์การบริหารส่วนตำบลครุฑ



ระดับ	อำนาจการท้องถิ่น		วิชาการ		ทั่วไป		พนักงานจ้าง		รวม
	ด้าน	กลาง	ปฏิบัติการ	ชำนาญการ	ปฏิบัติงาน	ชำนาญงาน	การกิจ	ทั่วไป	
จำนวน	๒	-	-	๑	๔	๑	๘	๕	๒๑

โครงสร้างกองการ...เขา ศาสตรา และวัฒนธรรมขององค์การบริหารส่วน...เบลดุระ



ระดับ	อำนาจการท้องถิ่น		วิชาการ		ทั่วไป		ลูกจ้างประจำ	พนักงานจ้าง		รวม
	ต้น	กลาง	ปฏิบัติกร	จำนวนกร	ปฏิบัติงาน	จำนวนงาน		ภารกิจ	ทั่วไป	
จำนวน	๒	-	๒	-	-	-	-	๒	๑	๓๕