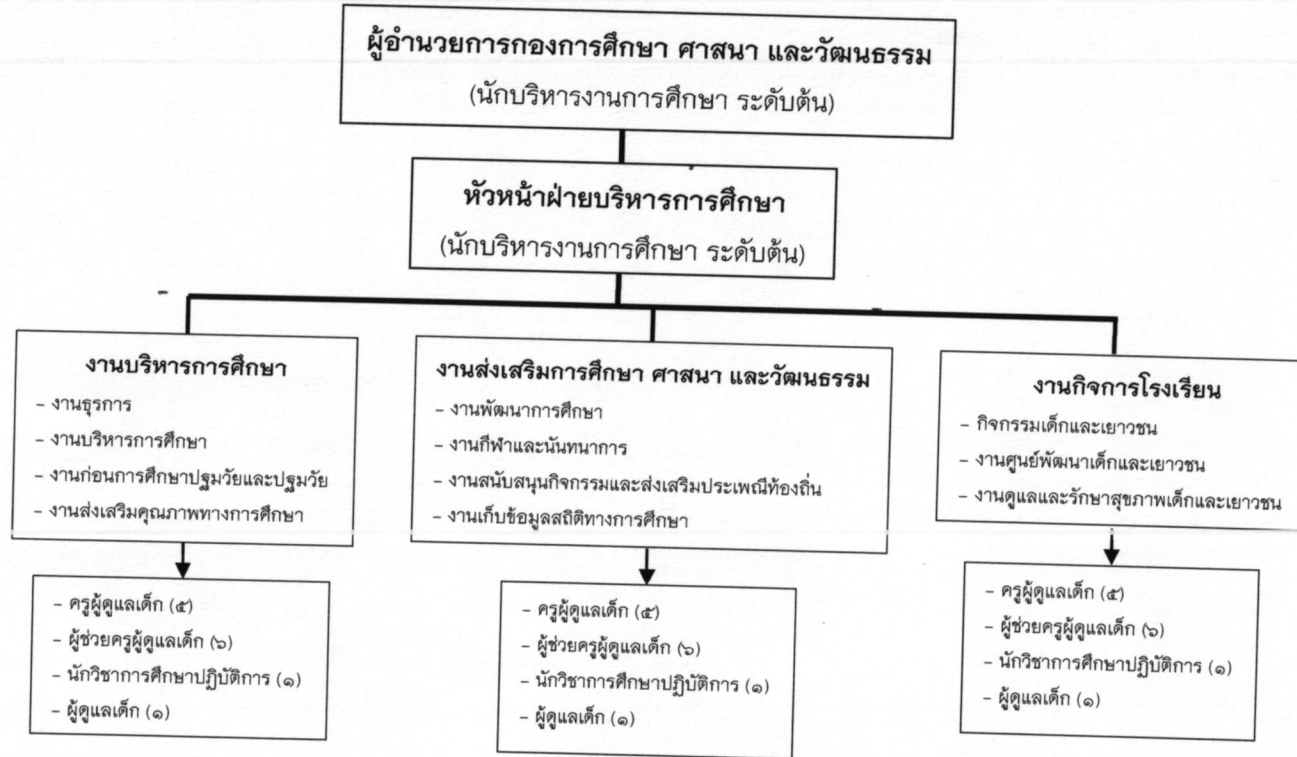


โครงสร้างกองช่างขององค์การบริหารส่วนตำบลคูระ



ระดับ	อำนวยการท้องถิ่น			วิชาการ		ทั่วไป		ลูกจ้าง ประจำ	พนักงานจ้าง		รวม
	ต้น	กลาง	สูง	ปฏิบัติการ	ชำนาญการ	ปฏิบัติงาน	ชำนาญงาน		ภารกิจ	ทั่วไป	
จำนวน	๒	-	-	-	๑	๔	๑	-	๗	๕	๒๐

โครงสร้างกองการศึกษา ศาสนา และวัฒนธรรมขององค์การบริหารส่วนตำบลคุระ



ระดับ	อำนาจการท้องถิ่น			วิชาการ		ทั่วไป		ลูกจ้างประจำ	พนักงานจ้าง		รวม
	ต้น	กลาง	สูง	ปฏิบัติการ	ชำนาญการ	ปฏิบัติงาน	ชำนาญงาน		ภารกิจ	ทั่วไป	
จำนวน	๒	-	-	๖	-	-	-	-	๖	๑	๑๕

บัญชีแสดงการจัดคนลงสู่ตำแหน่งกรอบอัตราค่าจ้างใหม่ของพนักงานส่วนตำบล
ตามโครงสร้างส่วนราชการภายในองค์การบริหารส่วนตำบลคุระ ประกอบด้วย ๔ ส่วนราชการ รวม ๔๒ ตำแหน่ง ๕๘ อัตรา ดังนี้

สำนักงานปลัดองค์การบริหารส่วนตำบล (๐๑)

ที่	ชื่อ - สกุล	คุณวุฒิ	กรอบอัตราค่าจ้างเดิม				กรอบอัตราค่าจ้างใหม่				เงินเดือน			หมายเหตุ
			เลขที่ตำแหน่ง	ตำแหน่ง	ประเภท	ระดับ	เลขที่ตำแหน่ง	ตำแหน่ง	ประเภท	ระดับ	เงินเดือน	เงินประจำตำแหน่ง	เงินเพิ่มอื่น ๆ เงินค่าตอบแทน	
๑	นายสง่า ชูรัตนนา	ป.ตรี	๓๔-๓-๐๐-๑๑๐๑-๐๐๑	ปลัดอบต. (นักบริหารงานท้องถิ่น)	บพ.	กลาง	๓๔-๓-๐๐-๑๑๐๑-๐๐๑	ปลัดอบต. (นักบริหารงานท้องถิ่น)	บพ.	กลาง	๓๒,๕๕๐	๑๕๐๐๐	-	๕๕๘,๑๒๐
๒	นายชาติชาย ทองสง	ป.โท	๓๔-๓-๐๐-๑๑๐๑-๐๐๒	รองปลัดอบต. (นักบริหารงานท้องถิ่น)	บพ.	ต้น	๓๔-๓-๐๐-๑๑๐๑-๐๐๒	รองปลัดอบต. (นักบริหารงานท้องถิ่น)	บพ.	ต้น	๓๐,๒๒๐	๓๕๐๐	-	๔๐๕,๖๕๐
สำนักงานปลัด														
๓	-ว่างเดิม-	-	๓๔-๓-๐๑-๒๑๐๑-๐๐๑	หัวหน้าสำนักงานปลัด (นักบริหารงานทั่วไป)	อพ.	ต้น	๓๔-๓-๐๑-๒๑๐๑-๐๐๑	หัวหน้าสำนักงานปลัด (นักบริหารงานทั่วไป)	อพ.	ต้น	๓๒,๘๐๐	๓๕๐๐	-	๔๓๕,๖๐๐
๔	-ว่างเดิม-	-	๓๔-๓-๐๑-๒๑๐๑-๐๐๒	หัวหน้าฝ่ายบริหารงานทั่วไป (นักบริหารงานทั่วไป)	อพ.	ต้น	๓๔-๓-๐๑-๒๑๐๑-๐๐๒	หัวหน้าฝ่ายบริหารงานทั่วไป (นักบริหารงานทั่วไป)	อพ.	ต้น	๓๒,๘๐๐	๑๕๐๐	-	๔๑๑,๖๐๐
๕	-ว่างเดิม-	-	๓๔-๓-๐๑-๓๑๐๓-๐๐๑	นักวิเคราะห์นโยบายและแผน	วิชาการ	ปก/ชก	๓๔-๓-๐๑-๓๑๐๓-๐๐๑	นักวิเคราะห์นโยบายและแผน	วิชาการ	ปก/ชก	๒๙,๖๑๐	-	-	๓๕๕,๓๒๐
๖	-ว่าง-	-	๓๔-๓-๐๑-๓๑๐๒-๐๐๑	นักทรัพยากรบุคคล	วิชาการ	ปก	๓๔-๓-๐๑-๓๑๐๒-๐๐๑	นักทรัพยากรบุคคล	วิชาการ	ปก/ชก	๒๙,๖๑๐	-	-	๓๕๕,๓๒๐
๗	นายภูวนาท ช่วยเกิด	ป.ตรี	๓๔-๓-๐๑-๓๑๐๕-๐๐๑	นิติกร	วิชาการ	ปก	๓๔-๓-๐๑-๓๑๐๕-๐๐๑	นิติกร	วิชาการ	ปก/ชก	๒๙,๖๑๐	-	-	๓๕๕,๓๒๐
๘	น.ส.พัชรี อ่าวสีกขะเกื้อ	ป.ตรี	๓๔-๓-๐๑-๓๑๐๑-๐๐๑	นักพัฒนาชุมชน	วิชาการ	ปก	๓๔-๓-๐๑-๓๑๐๑-๐๐๑	นักพัฒนาชุมชน	วิชาการ	ปก	๑๗,๕๗๐	-	-	๒๑๐,๘๕๐
๙	-ว่าง-	-	๓๔-๓-๐๑-๔๑๐๑-๐๐๑	เจ้าพนักงานธุรการ	ทั่วไป	ปง/ชง	๓๔-๓-๐๑-๔๑๐๑-๐๐๑	เจ้าพนักงานธุรการ	วิชาการ	ปก	๒๑,๘๕๐	-	-	๒๖๖,๕๖๐
๑๐	-ว่างเดิม-	-	๓๔-๓-๐๑-๔๑๐๕-๐๐๑	เจ้าพนักงานป้องกันและบรรเทาสาธารณภัย	ทั่วไป	ปง/ชง	๓๔-๓-๐๑-๔๑๐๕-๐๐๑	เจ้าพนักงานป้องกันและบรรเทาสาธารณภัย	ทั่วไป	ปง/ชง	๒๕,๘๒๕	-	-	๒๙๗,๙๐๐
๑๑	น.ส.นงเยาว์ ชัยอุดม	ป.ตรี	(กลุ่มสนับสนุน)	นักจัดการงานทั่วไป	-	-	(กลุ่มสนับสนุน)	นักจัดการงานทั่วไป	ทั่วไป	ปง/ชง	๒๕,๘๒๕	-	-	๒๙๗,๙๐๐
๑๒	นางณัฐชิตา สังข์ศิลป์ชัย	ป.โท	-	ผู้ช่วยนักวิเคราะห์นโยบายและแผน	-	-	-	ผู้ช่วยนักวิเคราะห์นโยบายและแผน	-	-	๑๘,๗๙๐	-	-	๒๒๒,๕๘๐
๑๓	นายณัฐดนัย หวังเกษร	ป.ตรี	-	ผู้ช่วยเจ้าพนักงานธุรการ	-	-	-	ผู้ช่วยเจ้าพนักงานธุรการ	-	-	๑๗,๒๕๐	-	-	๒๐๖,๘๘๐
๑๔	น.ส.จินตนา แวววันจิตร	ป.ตรี	-	ผู้ช่วยเจ้าพนักงานธุรการ	-	-	-	ผู้ช่วยเจ้าพนักงานธุรการ	-	-	๑๐,๕๙๐	-	-	๑๒๕,๘๘๐
๑๕	น.ส.พุทธรักษา แสงสว่าง	ป.ตรี	-	ผู้ช่วยเจ้าพนักงานส่งเสริมการท่องเที่ยว	-	-	-	ผู้ช่วยเจ้าพนักงานส่งเสริมการท่องเที่ยว	-	-	๑๐,๕๙๐	-	-	๑๒๕,๘๘๐
๑๖	นายวิฑูร พรหมสุวรรณ	ปวส.	-	พนักงานขับรถขนส่งสินค้ากลาง	-	-	-	พนักงานขับรถขนส่งสินค้ากลาง	-	-	๙,๗๓๐	-	-	๑๑๖,๗๖๐
๑๗	นายอำนาจ นาคเรือง	ป.๖	-	พนักงานขับเครื่องจักรกลขนาดหนัก	-	-	-	พนักงานขับเครื่องจักรกลขนาดหนัก	-	-	๑๑,๕๕๐	-	-	๑๓๗,๒๘๐
๑๘	นายรุ่งทิภา รุ่งเรือง	ปวส.	-	พนักงานขับเครื่องจักรกลขนาดเบา	-	-	-	พนักงานขับเครื่องจักรกลขนาดเบา	-	-	๑๕,๕๓๐	-	-	๑๖๖,๗๖๐
๑๙	-ว่าง-	-	-	พนักงานขับรถยนต์	-	-	-	พนักงานขับรถยนต์	-	-	๙,๘๓๐	-	-	๑๑๗,๗๖๐
๒๐	นางสุพรรณ ศรีเยี่ยมจันทร์	ป.๖	-	การโรง	-	-	-	การโรง	-	-	๙,๕๐๐	-	-	๑๑๒,๘๐๐
๒๑	น.ส.วิลาวัลย์ กองสิน	-	-	คณงานทั่วไป	-	-	-	คณงานทั่วไป	-	-	๙,๐๐๐	-	-	๑๐๘,๐๐๐
๒๒	-ว่าง-	-	-	คณงานทั่วไป	-	-	-	คณงานทั่วไป	-	-	๙,๐๐๐	-	-	๑๐๘,๐๐๐

กองคลัง (๐๔)

ที่	ชื่อ - สกุล	คุณวุฒิ	กรอบอัตราเก่าเดิม				กรอบอัตราเก่าใหม่				เงินเดือน			หมายเหตุ
			เลขที่ตำแหน่ง	ตำแหน่ง	ประเภท	ระดับ	เลขที่ตำแหน่ง	ตำแหน่ง	ประเภท	ระดับ	เงินเดือน	เงินประจำตำแหน่ง	เงินเพิ่มอื่น ๆ / เงินค่าตอบแทน	
กองคลัง														
๑	นางสิริภา ทองเจริญ	ป.ตรี	๓๔-๓-๐๔-๒๑๐๒-๐๐๑	ผู้อำนวยการกองคลัง (นักบริหารงานการคลัง)	อท.	ต้น	๓๔-๓-๐๔-๒๑๐๒-๐๐๑	ผู้อำนวยการกองคลัง (นักบริหารงานการคลัง)	อท.	ต้น	๒๙,๖๘๐	๓,๕๐๐	-	๓๙๘,๑๖๐
๒	-ว่างเดิม-	-	๓๔-๓-๐๔-๒๑๐๒-๐๐๒	หัวหน้าฝ่ายการเงินและบัญชี (นักบริหารงานการคลัง)	อท.	ต้น	๓๔-๓-๐๔-๒๑๐๒-๐๐๒	หัวหน้าฝ่ายการเงินและบัญชี (นักบริหารงานการคลัง)	อท.	ต้น	๓๒,๘๐๐	๑,๕๐๐	-	๔๑๑,๖๐๐
๓	นางอารีรัตน์ สุวรรณศรี	ปวส.	๓๔-๓-๐๔-๔๒๐๑-๐๐๑	เจ้าพนักงานการเงินและบัญชี	ทั่วไป	ปง.	๓๔-๓-๐๔-๔๒๐๑-๐๐๑	เจ้าพนักงานการเงินและบัญชี	ทั่วไป	ปง.	๑๗,๒๗๐	-	-	๒๐๗,๒๔๐
๔	นายณรงค์ฤทธิ์ สุวรรณศรี	ป.ตรี	๓๔-๓-๐๔-๔๒๐๓-๐๐๑	เจ้าพนักงานพัสดุ	ทั่วไป	ปง.	๓๔-๓-๐๔-๔๒๐๓-๐๐๑	เจ้าพนักงานพัสดุ	ทั่วไป	ปง.	๑๗,๕๗๐	-	-	๒๑๐,๘๔๐
๕	-ว่างเดิม-	-	๓๔-๓-๐๔-๔๒๐๓-๐๐๒	เจ้าพนักงานพัสดุ	ทั่วไป	ปง/ชง	๓๔-๓-๐๔-๔๒๐๓-๐๐๒	เจ้าพนักงานพัสดุ	ทั่วไป	ปง/ชง	๒๔,๘๒๕	-	-	๒๙๗,๙๐๐
๖	น.ส.วรรณิษา แสงใส	ปวส.	๓๔-๓-๐๔-๔๒๐๔-๐๐๑	เจ้าพนักงานจัดเก็บรายได้	ทั่วไป	ชง.	๓๔-๓-๐๔-๔๒๐๔-๐๐๑	เจ้าพนักงานจัดเก็บรายได้	ทั่วไป	ชง.	๑๕,๘๐๐	-	-	๑๘๙,๖๐๐
๗	-ว่างเดิม-	-	๓๔-๓-๐๔-๔๒๐๔-๐๐๒	เจ้าพนักงานจัดเก็บรายได้	ทั่วไป	ปง/ชง	๓๔-๓-๐๔-๔๒๐๔-๐๐๒	เจ้าพนักงานจัดเก็บรายได้	ทั่วไป	ปง/ชง	๒๔,๘๒๕	-	-	๒๙๗,๙๐๐
๘	น.ส.อาปีตะ ติ๊ะเอียด	ป.ตรี	๓๔-๓-๐๔-๔๑๐๑-๐๐๒	เจ้าพนักงานธุรการ	ทั่วไป	ปง.	๓๔-๓-๐๔-๔๑๐๑-๐๐๒	เจ้าพนักงานธุรการ	ทั่วไป	ปง.	๑๔,๐๓๐	-	-	๑๖๘,๓๖๐
๙	น.ส.อัจฉรา ชนะกาญจน์	ป.ตรี	-	ผู้ช่วยเจ้าพนักงานพัสดุ	-	-	-	ผู้ช่วยเจ้าพนักงานพัสดุ	-	-	๑๑,๘๕๐	-	-	๑๔๓,๒๐๐
๑๐	น.ส.กุสุมา หลังทอง	ปวส.	-	ผู้ช่วยเจ้าพนักงานจัดเก็บรายได้	-	-	-	ผู้ช่วยเจ้าพนักงานจัดเก็บรายได้	-	-	๑๐,๕๔๐	-	-	๑๒๕,๒๘๐
๑๑	-ว่าง-	-	-	ผู้ช่วยเจ้าพนักงานการเงินและบัญชี	-	-	-	ผู้ช่วยเจ้าพนักงานการเงินและบัญชี	-	-	๑๑,๕๐๐	-	-	๑๓๘,๐๐๐
๑๒	น.ส.สุกานดา มาหุสอิสลาม	ปวท.	-	คณงานทั่วไป	-	-	-	คณงานทั่วไป	-	-	๙,๐๐๐	-	-	๑๐๘,๐๐๐
๑๓	น.ส.ศุภลักษณ์ พาโอภาส	ป.ตรี	-	คณงานทั่วไป	-	-	-	คณงานทั่วไป	-	-	๙,๐๐๐	-	-	๑๐๘,๐๐๐

กองช่าง (๐๕)

ที่	ชื่อ - สกุล	คุณวุฒิ	กรอบอัตราเก่าเดิม				กรอบอัตราเก่าใหม่				เงินเดือน			หมายเหตุ
			เลขที่ตำแหน่ง	ตำแหน่ง	ประเภท	ระดับ	เลขที่ตำแหน่ง	ตำแหน่ง	ประเภท	ระดับ	เงินเดือน	เงินประจำตำแหน่ง	เงินเพิ่มอื่น ๆ / เงินค่าตอบแทน	
<i>กองช่าง</i>														
๑	-ว่างเดิม-	-	๓๔-๓-๐๕-๒๑๐๓-๐๐๑	ผู้อำนวยการกองช่าง(นักบริหารงานช่าง)	อท.	ต้น	๓๔-๓-๐๕-๒๑๐๓-๐๐๑	ผู้อำนวยการกองช่าง(นักบริหารงานช่าง)	อท.	ต้น	๓๒๔,๐๐๐	๓,๕๐๐	-	๔๓๕,๖๐๐
๒	-ว่างเดิม-	-	๓๔-๓-๐๕-๒๑๐๓-๐๐๑	หน.ฝ่ายแบบแผนและก่อสร้าง (นักบริหารงานช่าง)	อท.	ต้น	๓๔-๓-๐๕-๒๑๐๓-๐๐๑	หน.ฝ่ายแบบแผนและก่อสร้าง (นักบริหารงานช่าง)	อท.	ต้น	๓๒๔,๐๐๐	๑,๕๐๐	-	๔๑๑,๖๐๐
๓	นายสมภูมิ ว่องวิทย์การ	ป.โท	๓๔-๓-๐๕-๓๓๗๐๑-๐๐๑	วิศวกรโยธา	วิชาการ	ชก.	๓๔-๓-๐๕-๓๓๗๐๑-๐๐๑	วิศวกรโยธา	วิชาการ	ชก.	๒๔,๙๗๖	-	-	๒๕๓,๖๔๐
๔	น.ส.สุทินันท์ สิงคบุรี	ป.โท	๓๔-๓-๐๕-๔๑๐๑-๐๐๓	เจ้าพนักงานธุรการ	ทั่วไป	ชง.	๓๔-๓-๐๕-๔๑๐๑-๐๐๓	เจ้าพนักงานธุรการ	ทั่วไป	ชง.	๑๕,๘๐๐	-	-	๑๘๙,๖๐๐
๕	-ว่างเดิม-	-	๓๔-๓-๐๕-๔๓๗๐๑-๐๐๑	นายช่างโยธา	ทั่วไป	ปง/ชง	๓๔-๓-๐๕-๔๓๗๐๑-๐๐๑	นายช่างโยธา	ทั่วไป	ปง/ชง	๒๔,๘๒๕	-	-	๒๕๓,๗๐๐
๖	-ว่างเดิม-	-	๓๔-๓-๐๕-๔๓๗๐๑-๐๐๑	นายช่างสำรวจ	ทั่วไป	ปง/ชง	๓๔-๓-๐๕-๔๓๗๐๑-๐๐๑	นายช่างสำรวจ	ทั่วไป	ปง/ชง	๒๔,๘๒๕	-	-	๒๕๓,๗๐๐
๗	-ว่างเดิม-	-	๓๔-๓-๐๕-๔๓๗๐๑-๐๐๑	นายช่างไฟฟ้า	ทั่วไป	ปง/ชง	๓๔-๓-๐๕-๔๓๗๐๑-๐๐๑	นายช่างไฟฟ้า	ทั่วไป	ปง/ชง	๒๔,๘๒๕	-	-	๒๕๓,๗๐๐
๘	-ว่างเดิม-	-	๓๔-๓-๐๕-๔๓๗๐๑-๐๐๑	เจ้าพนักงานการประปา	ทั่วไป	ปง/ชง	๓๔-๓-๐๕-๔๓๗๐๑-๐๐๑	เจ้าพนักงานการประปา	ทั่วไป	ปง/ชง	๒๔,๘๒๕	-	-	๒๕๓,๗๐๐
๙	-ว่างเดิม-	-	-	ผู้ช่วยวิศวกรโยธา	-	-	-	ผู้ช่วยวิศวกรโยธา	-	-	๑๕,๐๐๐	-	-	๑๘๐,๐๐๐
๑๐	-ว่าง-	-	-	ผู้ช่วยเจ้าพนักงานธุรการ	-	-	-	ผู้ช่วยเจ้าพนักงานธุรการ	-	-	๑๑,๕๐๐	-	-	๑๓๓,๐๐๐
๑๑	นายสาธิต ภูมิรินทร์	ปวช.	-	ผู้ช่วยนายช่างโยธา	-	-	-	ผู้ช่วยนายช่างโยธา	-	-	๙,๘๓๐	-	-	๑๑๖,๓๖๐
๑๒	นายทวีพงษ์ ธนศิริรักษ์	ปวช.	-	ผู้ช่วยเจ้าพนักงานการประปา	-	-	-	ผู้ช่วยเจ้าพนักงานการประปา	-	-	๙,๘๓๐	-	-	๑๑๖,๓๖๐
๑๓	-ว่างเดิม-	-	-	พนักงานขับเครื่องจักรขนาดเบา	-	-	-	พนักงานขับเครื่องจักรขนาดเบา	-	-	๑๐,๕๓๐	-	-	๑๒๕,๘๘๐
๑๔	นายอำนาจ กลิ่นประทุม	ป.๖	-	พนักงานประจำรถบรรทุกขยะ	-	-	-	พนักงานประจำรถบรรทุกขยะ	-	-	๑๐,๕๓๐	-	-	๑๒๕,๘๘๐
๑๕	นายวิจิตร มีแสง	ป.๖	-	พนักงานประจำรถบรรทุกขยะ	-	-	-	พนักงานประจำรถบรรทุกขยะ	-	-	๑๐,๕๓๐	-	-	๑๒๕,๘๘๐
๑๖	นายอภิชาติ ปานสุพรรณ	ป.๖	-	พนักงานประจำรถบรรทุกขยะ	-	-	-	พนักงานประจำรถบรรทุกขยะ	-	-	๑๐,๕๓๐	-	-	๑๒๕,๘๘๐
๑๗	นายอิทธิฤทธิ์ เกิดแก้ว	ป.ตรี	-	พนักงานผลิตน้ำประปา	-	-	-	พนักงานผลิตน้ำประปา	-	-	๙,๐๐๐	-	-	๑๐๘,๐๐๐
๑๘	นายวิชัย มีแสง	-	-	พนักงานผลิตน้ำประปา	-	-	-	พนักงานผลิตน้ำประปา	-	-	๙,๐๐๐	-	-	๑๐๘,๐๐๐
๑๙	นายสวัสดิ์ หมดสว่าง	ป.ตรี	-	พนักงานทั่วไป	-	-	-	พนักงานทั่วไป	-	-	๙,๐๐๐	-	-	๑๐๘,๐๐๐
๒๐	นายธีระพล จันทร์ส่อง	ป.ตรี	-	พนักงานทั่วไป	-	-	-	พนักงานทั่วไป	-	-	๙,๐๐๐	-	-	๑๐๘,๐๐๐

กองการศึกษา ศาสนา และวัฒนธรรม (๐๗)

ที่	ชื่อ - สกุล	คุณวุฒิ	กรอบอัตราเก่าเดิม				กรอบอัตรากำลังใหม่				เงินเดือน			หมายเหตุ
			เลขที่ตำแหน่ง	ตำแหน่ง	ประเภท	ระดับ	เลขที่ตำแหน่ง	ตำแหน่ง	ประเภท	ระดับ	เงินเดือน	เงินประจำตำแหน่ง	เงินเพิ่มอื่น ๆ / เงินค่าตอบแทน	
กองการศึกษา ศาสนา และวัฒนธรรม														
๑	-ว่างเดิม-	-	๓๔-๓-๐๔-๒๑๐๗-๐๐๑	ผู้อำนวยการกองการศึกษา (นักบริหารงานการศึกษา)	อท.	ต้น	๓๔-๓-๐๔-๒๑๐๗-๐๐๑	ผู้อำนวยการกองการศึกษา (นักบริหารงานการศึกษา)	อท.	ต้น	๓๒,๘๐๐	๓,๕๐๐	-	๔๓๕,๖๐๐
๒	-ว่างเดิม-	-	๓๔-๓-๐๔-๓๘๐๓-๐๐๑	หัวหน้าฝ่ายบริหารการศึกษา (นักบริหารงานการศึกษา)	อท.	ต้น	๓๔-๓-๐๔-๓๘๐๓-๐๐๑	หัวหน้าฝ่ายบริหารการศึกษา (นักบริหารงานการศึกษา)	อท.	ต้น	๓๒,๘๐๐	๑,๕๐๐	-	๔๑๑,๖๐๐
๓	นางอศรา สกิดใจ	ป.ตรี	๓๔-๓-๐๔-๓๘๐๓-๐๐๑	นักวิชาการศึกษา	วิชาการ	ปก.	๓๔-๓-๐๔-๓๘๐๓-๐๐๑	นักวิชาการศึกษา	วิชาการ	ปก.	๒๑,๘๘๐	-	-	๒๖๒,๕๖๐
๔	นางกาญจนา วิเศษ	ป.ตรี	๔๒-๒-๐๐-๐๐๔๑	ครู	-	คศ.๑	๔๒-๒-๐๐-๐๐๔๑	ครู	-	คศ.๑	-	-	-	-
๕	น.ส.สุธิดา ติ๊ะพ้อ	ป.ตรี	๔๒-๒-๐๐-๐๐๔๒	ครู	-	คศ.๑	๔๒-๒-๐๐-๐๐๔๒	ครู	-	คศ.๑	-	-	-	-
๖	น.ส.เกษยา อินทร์วัง	ป.ตรี	๔๒-๒-๐๐-๐๐๔๓	ครู	-	คศ.๑	๔๒-๒-๐๐-๐๐๔๓	ครู	-	คศ.๑	-	-	-	-
๗	น.ส.ชติมา อักษรพันธ์	ป.โท	๔๒-๒-๐๐-๐๐๗/๑	ครู	-	คศ.๑	๔๒-๒-๐๐-๐๐๗/๑	ครู	-	คศ.๑	-	-	-	-
๘	นางขวัญชนก บุญณมณี	ป.โท	๔๒-๒-๐๐-๐๐๗/๒	ครู	-	คศ.๑	๔๒-๒-๐๐-๐๐๗/๒	ครู	-	คศ.๑	-	-	-	-
๙	นางสายใจ บุญเทียม	ป.ตรี	-	ผู้ช่วยครูผู้ดูแลเด็ก (มีทักษะ)	-	-	-	ผู้ช่วยครูผู้ดูแลเด็ก (มีทักษะ)	-	คศ.๑	-	-	-	-
๑๐	นางเพ็ญพักตร์ พรหมสุวรรณ	ป.ตรี	-	ผู้ช่วยครูผู้ดูแลเด็ก (มีทักษะ)	-	-	-	ผู้ช่วยครูผู้ดูแลเด็ก (มีทักษะ)	-	-	-	-	-	-
๑๑	น.ส.ธัญญา จงไกรจักร์	ป.ตรี	-	ผู้ช่วยครูผู้ดูแลเด็ก (มีทักษะ)	-	-	-	ผู้ช่วยครูผู้ดูแลเด็ก (มีทักษะ)	-	-	-	-	-	-
๑๒	น.ส.อุไรลักษณ์ แก้วกัม	ป.ตรี	-	ผู้ช่วยครูผู้ดูแลเด็ก (มีทักษะ)	-	-	-	ผู้ช่วยครูผู้ดูแลเด็ก (มีทักษะ)	-	-	-	-	-	-
๑๓	น.ส.นราบุษ เงินเป็ย	ป.ตรี	-	ผู้ช่วยครูผู้ดูแลเด็ก (มีทักษะ)	-	-	-	ผู้ช่วยครูผู้ดูแลเด็ก (มีทักษะ)	-	-	-	-	-	-
๑๔	น.ส.สุภาภรณ์ เจริญสมัย	ป.ตรี	-	ผู้ช่วยครูผู้ดูแลเด็ก (มีทักษะ)	-	-	-	ผู้ช่วยครูผู้ดูแลเด็ก (มีทักษะ)	-	-	-	-	-	-
๑๕	น.ส.ชมพูนุช รัชต์แดง	ป.ตรี	-	ผู้ดูแลเด็ก	-	-	-	ผู้ดูแลเด็ก	-	-	๙,๐๐๐	-	-	๑๐๘,๐๐๐

๑๒. แนวทางการพัฒนาพนักงานส่วนท้องถิ่น พนักงานครู อบต. ลูกจ้างประจำ และพนักงานจ้าง

พนักงานส่วนตำบล พนักงานครู อบต. ลูกจ้างประจำ และพนักงานจ้างขององค์การบริหารส่วนตำบลจะพึงปฏิบัติหน้าที่ด้วยความซื่อสัตย์ สุจริตอย่างเต็มกำลังความสามารถ ด้วยความรอบคอบ รวดเร็ว ซื่อสัตย์สุจริต โดยคำนึงถึงประโยชน์ของทางราชการ และให้บริการประชาชนอย่างเสมอภาค

องค์การบริหารส่วนตำบลได้กำหนดแนวทางการพัฒนาพนักงานส่วนตำบล พนักงานครู อบต. ลูกจ้างประจำ และพนักงานจ้าง เพื่อเพิ่มพูนความรู้ ทักษะ ทศนคติที่ดี มีคุณธรรม และจริยธรรม อันจะทำให้การปฏิบัติหน้าที่ของพนักงานส่วนตำบล พนักงานครู อบต. ลูกจ้าง และพนักงานจ้างเป็นไปอย่างมีประสิทธิภาพ โดยในช่วงระยะเวลาตามแผนอัตรากำลัง ๓ ปี ทั้งนี้ วิธีการพัฒนาอาจใช้วิธีการใดวิธีหนึ่งหรือหลายวิธีก็ได้ เช่น การปฐมนิเทศ การฝึกอบรม การศึกษาดูงาน การประชุมเชิงปฏิบัติการ โดยองค์การบริหารส่วนตำบลจัดทำแผนพัฒนาพนักงานส่วนตำบล พนักงานครู อบต. ลูกจ้างประจำ และพนักงานจ้าง ซึ่งได้กำหนดตามกรอบของแผนแม่บทการพัฒนาพนักงานที่ ก.อบต. กำหนด มีระยะเวลา ๓ ปี ตามกรอบของแผนอัตรากำลังของพนักงานส่วนตำบล เพื่อให้การปฏิบัติงานเป็นไปอย่างมีประสิทธิภาพและประสิทธิผล ดังนั้น จึงได้วางแผนแนวทางการพัฒนาในด้านต่าง ๆ ดังนี้

๑๒.๑ การพัฒนาผู้ได้รับการบรรจุเข้ารับราชการใหม่ จะปฐมนิเทศตามหลักสูตร ดังนี้

- หลักและระเบียบวิธีปฏิบัติราชการ
- บทบาทและหน้าที่ของพนักงานส่วนตำบล
- แนวทางปฏิบัติตนเพื่อเป็นพนักงานที่ดี
- ความรู้พื้นฐานในการปฏิบัติราชการสำหรับพนักงานบรรจุใหม่ และการพัฒนาเกี่ยวกับงานในหน้าที่และความรับผิดชอบ

๑๒.๒ การจัดการอบรม และทัศนศึกษาดูงานของพนักงานส่วนตำบล พนักงานครู อบต. ลูกจ้างประจำ และพนักงานจ้าง ได้จัดทำโครงการอบรมและทัศนศึกษาดูงานของพนักงานส่วนตำบล พนักงานครู อบต. ลูกจ้างประจำ และพนักงานจ้าง เพื่อเสริมสร้างความรู้แลกเปลี่ยนประสบการณ์ใหม่ ๆ นำมาพัฒนาและปรับปรุงประยุกต์ใช้ในการปฏิบัติงานได้อย่างมีประสิทธิภาพในระดับหนึ่ง และยังเป็นการเสริมสร้างความสามัคคีให้เกิดขึ้นภายในหน่วยงานที่ดียิ่งขึ้น โดยมีขั้นตอนในการดำเนินการ ดังนี้

- จัดโครงการอบรมพนักงานส่วนตำบล พนักงานครู อบต. ลูกจ้างประจำ และพนักงานจ้างเพื่อเพิ่มพูนความอย่่างต่อเนื่อง แจงสม่ำเสมอ
- จัดโครงการทัศนศึกษาดูงานไปยังสถานที่ต่าง ๆ เพื่อแลกเปลี่ยน เรียนรู้
- จัดส่งพนักงานส่วนตำบลทุกตำแหน่ง พนักงานครู อบต. ลูกจ้างประจำ และพนักงานจ้าง เข้ารับการพัฒนาความรู้ ความเข้าใจในหน้าที่ตามหลักสูตรของกรมส่งเสริมการปกครองท้องถิ่น ฯลฯ

๑๒.๓ การพัฒนาผู้ใต้บังคับบัญชา

องค์การบริหารส่วนตำบลคุระ ได้กำหนดแนวทางให้ผู้บังคับบัญชาทุกระดับ มีหน้าที่รับผิดชอบในการควบคุมดูแล และการพัฒนาผู้ใต้บังคับบัญชาที่อยู่ภายใต้การบังคับบัญชาโดยตรง รวมทั้งผู้ใต้บังคับบัญชาที่เพิ่ม ย้าย หรือ โอนมาดำรงตำแหน่ง ซึ่งอยู่ภายใต้การบังคับบัญชาของตน ภายใต้การพัฒนาทั้ง ๕ ด้าน ได้แก่

- ด้านความรู้ทั่วไปในการปฏิบัติงาน
- ด้านความรู้และทักษะเฉพาะของงานในแต่ละตำแหน่ง
- ด้านการบริหาร
- ด้านคุณสมบัติส่วนตัว
- ด้านคุณธรรมและจริยธรรม

๑๒.๔ พนักงานส่วนตำบล พนักงานครู อบต. ลูกจ้างประจำ และพนักงานจ้าง ควรจะยึดหลักในการปฏิบัติตน ดังนี้

๑. ต้องปฏิบัติงานด้วยความตั้งใจ มุ่งมั่น มีความซื่อสัตย์ สุจริต โปร่งใส และสามารถตรวจสอบได้
๒. ต้องเป็นผู้ที่ใฝ่รู้ หมั่นศึกษาค้นคว้าหาความรู้ใหม่ ๆ และพัฒนาตนเองอยู่เสมอ
๓. ต้องปฏิบัติตนอยู่ในระเบียบวินัยอย่างเคร่งครัด มีคุณธรรม จริยธรรม และเป็นแบบอย่างที่ดีแก่ประชาชน
๔. ต้องปฏิบัติตนกับประชาชนผู้มารับบริการดุจญาติมิตร ไม่กระทำการดูหมิ่นเหยียดหยาม กดขี่หรือข่มเหงผู้ที่อยู่ต่ำกว่า
๕. ต้องปฏิบัติหน้าที่ราชการให้เป็นไปตามกฎหมายและระเบียบของทางราชการ
๖. ต้องปฏิบัติหน้าที่ด้วยความซื่อสัตย์ ระมัดระวัง และรักษาประโยชน์ของทางราชการ
๗. ต้องปฏิบัติตนต่อผู้ร่วมงานด้วยความสุภาพเรียบร้อย มีความสามัคคี และไม่กระทำการอย่างใดที่เป็นการกลั่นแกล้งซึ่งกันและกัน มี การช่วยเหลือซึ่งกันและกันเพื่อหน่วยงาน

ทั้งนี้ องค์การบริหารส่วนตำบลครุ จะมึระบบการตรวจสอบติดตาม และ ประเมินผลการพัฒนาพนักงานส่วนตำบล ลูกจ้างประจำและพนักงานจ้าง เพื่อให้ทราบถึงความสำเร็จ ของการพัฒนาความรู้ ความสามารถในการปฏิบัติงาน และผลการปฏิบัติงานของผู้เข้ารับการพัฒนา ภายใต้งบประมาณในการดำเนินการพัฒนาขององค์การบริหารส่วนตำบล ที่ได้จัดสรรงบประมาณ สำหรับการพัฒนาพนักงานส่วนตำบล ลูกจ้างประจำและพนักงานจ้าง ได้อย่างชัดเจน แน่นนอน เพื่อให้ การพัฒนาเป็นไปอย่างมีประสิทธิภาพ

๑๓. ประกาศคุณธรรม จริยธรรมของพนักงานส่วนท้องถิ่น พนักงานครู อบต.

ลูกจ้างประจำ และพนักงานจ้าง

องค์การบริหารส่วนตำบลครุ ได้ประกาศคุณธรรมจริยธรรมของข้าราชการหรือ พนักงานส่วนท้องถิ่น เพื่อให้ข้าราชการหรือพนักงานส่วนท้องถิ่น และพนักงานจ้าง ยึดถือเป็นแนว ปฏิบัติ ดังนี้

๑. พนักงานส่วนตำบล พนักงานครู อบต. ลูกจ้างประจำและพนักงานจ้าง ขององค์การ บริหารส่วนตำบลครุ ต้องปฏิบัติหน้าที่ด้วยความตั้งใจ มุ่งมั่น มีความซื่อสัตย์ สุจริต โปร่งใส สามารถตรวจสอบได้
๒. พนักงานส่วนตำบล พนักงานครู อบต. ลูกจ้างประจำและพนักงานจ้าง ขององค์การ บริหารส่วนตำบลครุ พึงปฏิบัติหน้าที่ราชการด้วยความอุตสาหะ เอาใจใส่ ระมัดระวัง รักษาผลประโยชน์ของทางราชการ อย่างเต็มกำลังความสามารถ
๓. พนักงานส่วนตำบล พนักงานครู อบต. ลูกจ้างประจำและพนักงานจ้าง ขององค์การ บริหารส่วนตำบลครุ พึงปฏิบัติตนต่อผู้ร่วมงานด้วยความสุภาพเรียบร้อย รักษา ความสามัคคีและไม่กระทำการอย่างใดที่เป็นการกั่นแก้งกัน
๔. พนักงานส่วนตำบล พนักงานครู อบต. ลูกจ้างประจำและพนักงานจ้าง ขององค์การ บริหารส่วนตำบลครุ จะพึงต้อนรับ ให้ความสะดวก ให้ความเป็นธรรม และให้การ สงเคราะห์แก่ประชาชนผู้มาติดต่อราชการเกี่ยวกับหน้าที่ของตน โดยไม่ชักช้าและ ด้วยความสุภาพเรียบร้อย ไม่ดูหมิ่นเหยียดหยาม กดขี่ ช่มเหงประชาชนผู้มาติดต่อ ราชการ
๕. พนักงานส่วนตำบล พนักงานครู อบต. ลูกจ้างประจำและพนักงานจ้าง ขององค์การ บริหารส่วนตำบลครุ พึงปฏิบัติหน้าที่โดยยึดหลักผลสัมฤทธิ์ของงานอย่างคุ้มค่า
๖. พนักงานส่วนตำบล และพนักงานจ้าง องค์การบริหารส่วนตำบลครุ ปฏิบัติหน้าที่ อย่างเปิดเผย โปร่งใส และตรวจสอบ