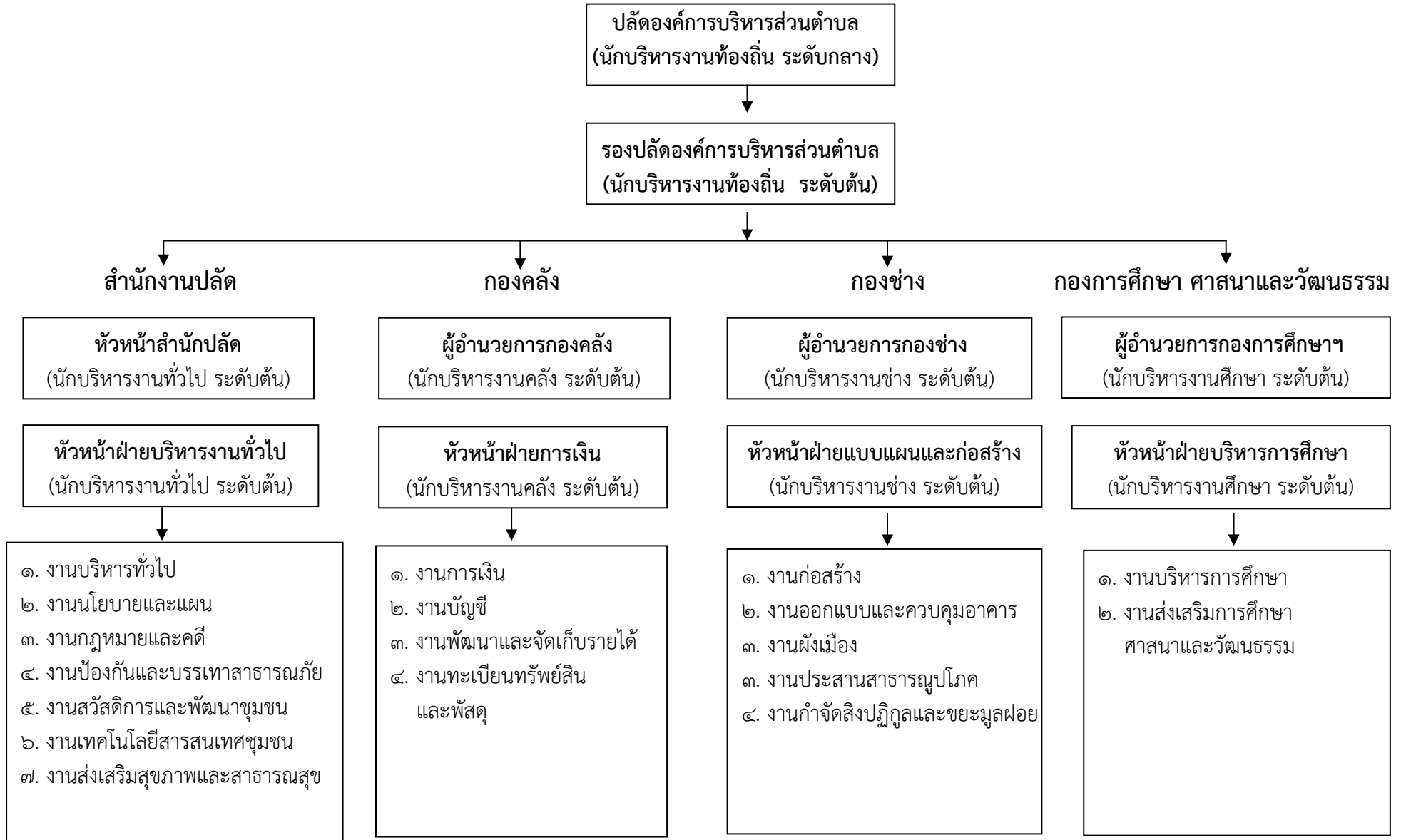


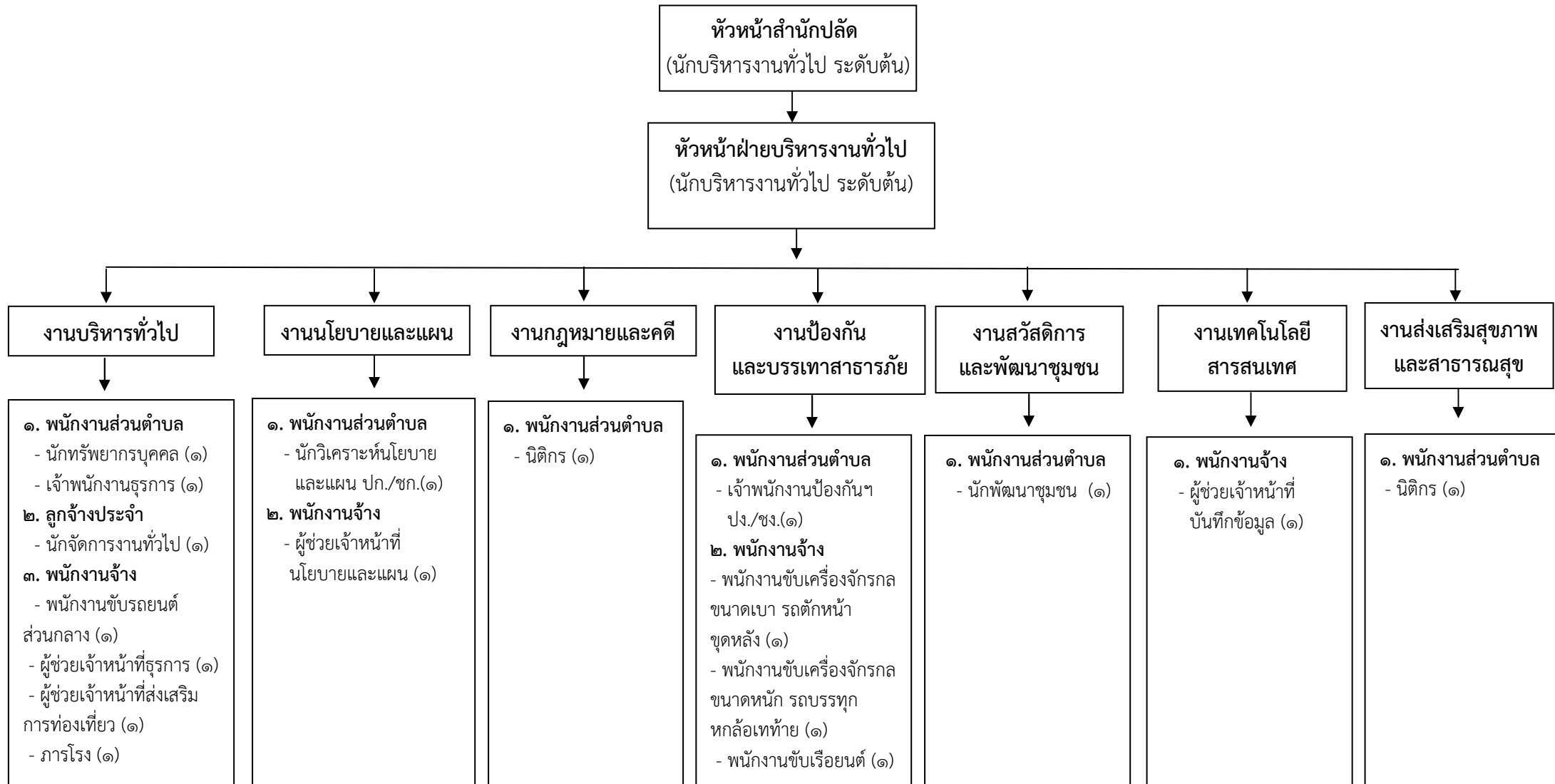
# กรอบโครงสร้างส่วนราชการ อบต.คุระ

แนบท้ายประกาศเรื่อง การปรับปรุงโครงสร้างส่วนราชการและกำหนดตำแหน่งพนักงานส่วนท้องถิ่น

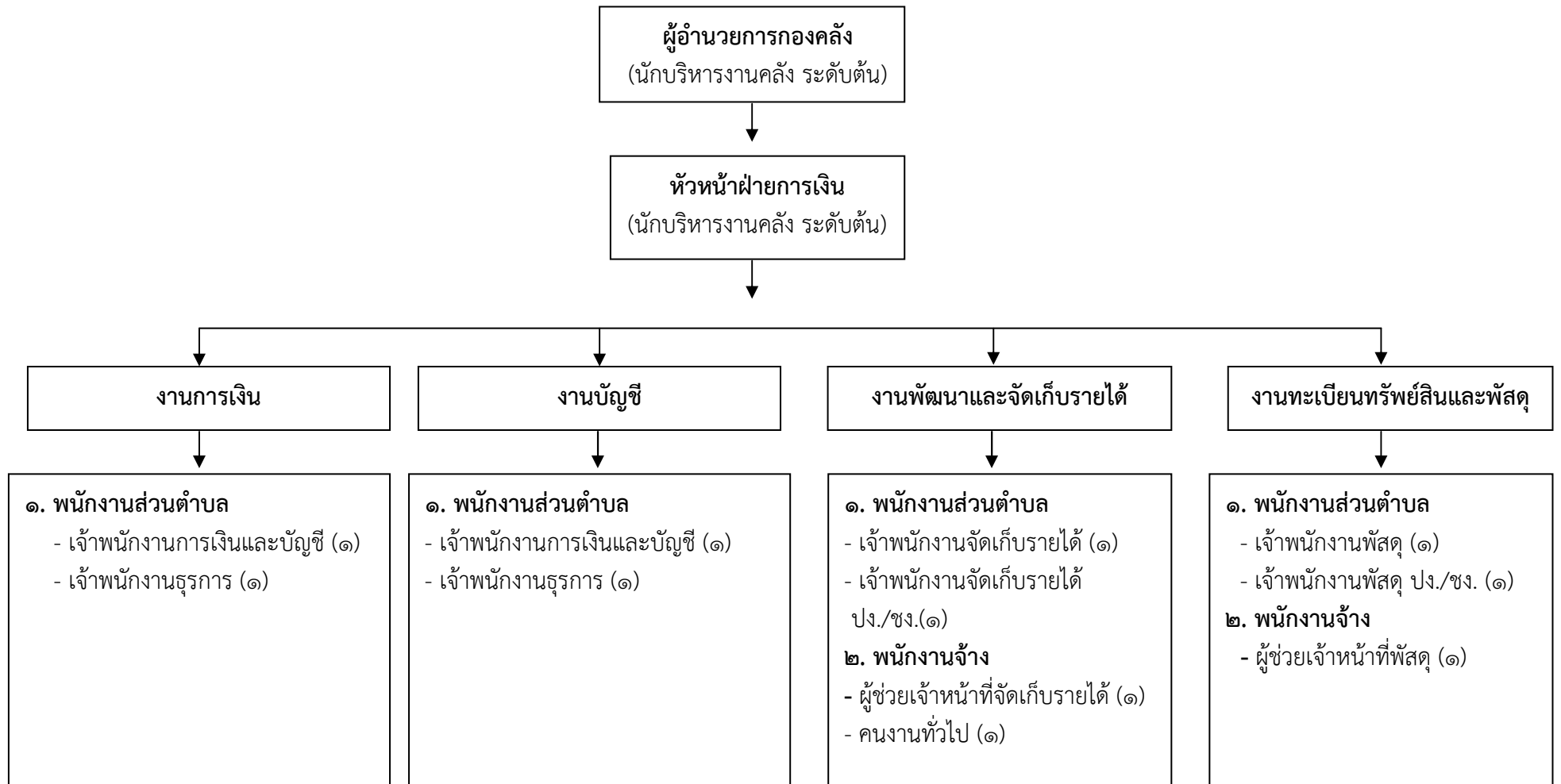
ลงวันที่ ๒๓ สิงหาคม ๒๕๕๙



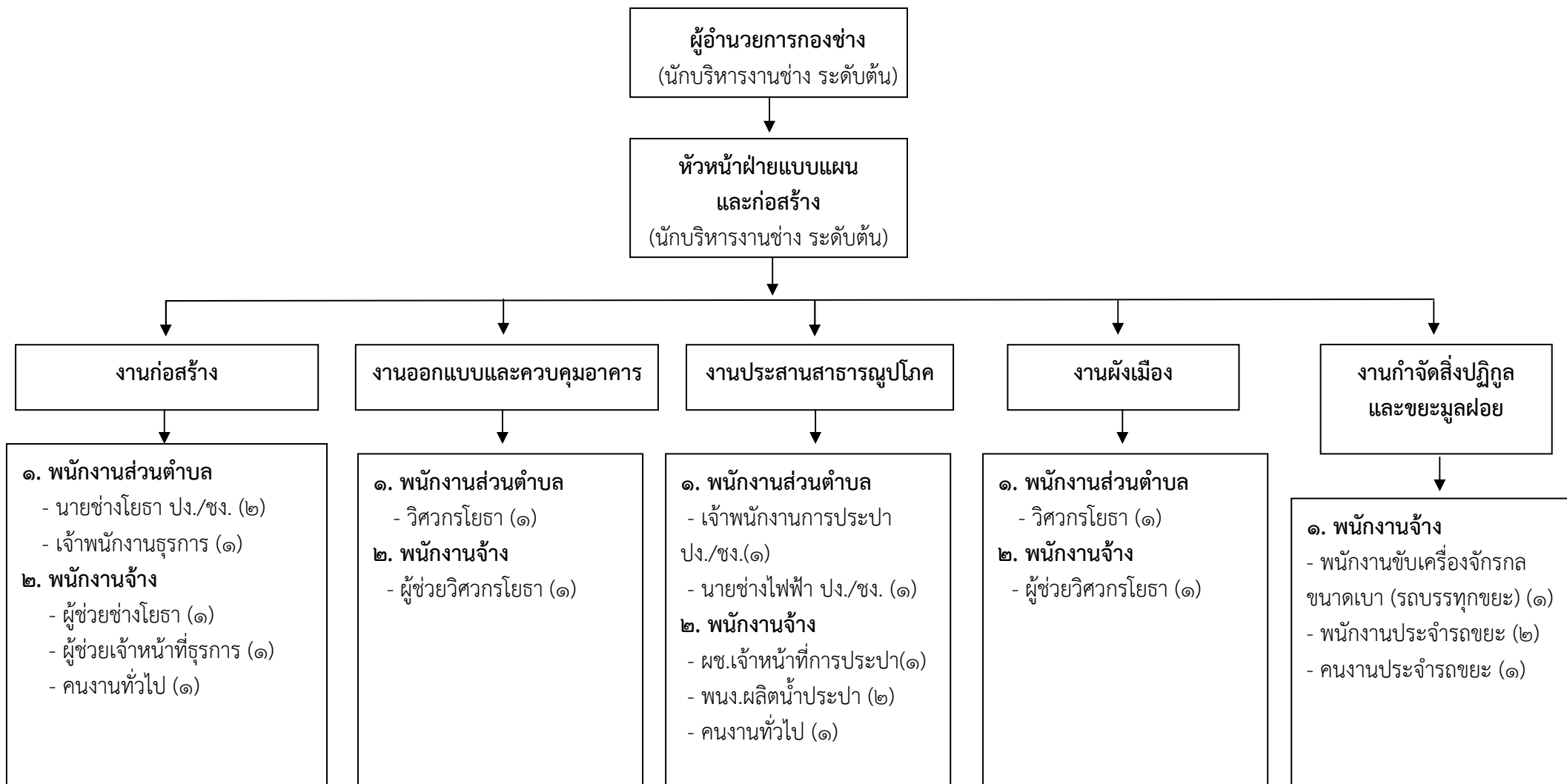
# โครงสร้างสำนักงานปลัด อบต.



# โครงสร้างองค์กร



# โครงสร้างกองช่าง



# โครงสร้างกองการศึกษา ศาสนาและวัฒนธรรม

